

新築分譲住宅  
大田区池上3丁目Part4  
全2棟



緑道に面し  
環境良好!

東急池上線  
『池上』駅徒歩7分

販売価格  
B棟 5,180万円 (税込)  
(内消費税:1,673,091円)

人気の徳持小学区!!  
限定1棟

- Equipment
- 外壁通気工法
  - 24時間換気
  - システムキッチン
  - ペアガラス (Low-e)
  - 断熱浴槽
  - TES床暖房
  - シャワートイレ (温水便座)
  - 食器洗浄乾燥機
  - カーモーター付インターホン
  - 全サッシ網戸付
  - ECOジョーズ
  - 浴室換気乾燥機
  - 断熱玄関ドア
  - LED照明

Vibration Control

制震装置【マモリー】

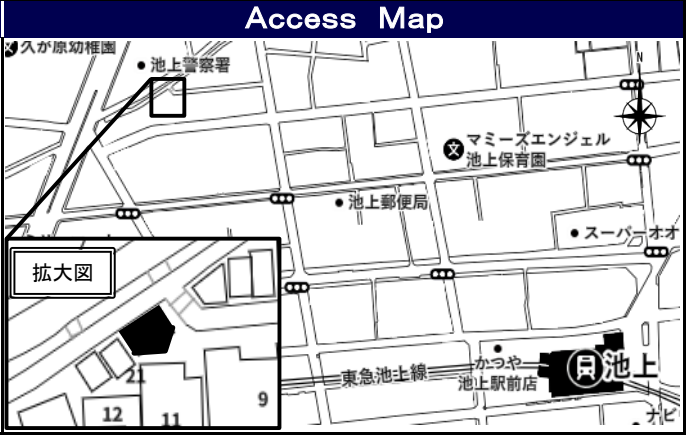
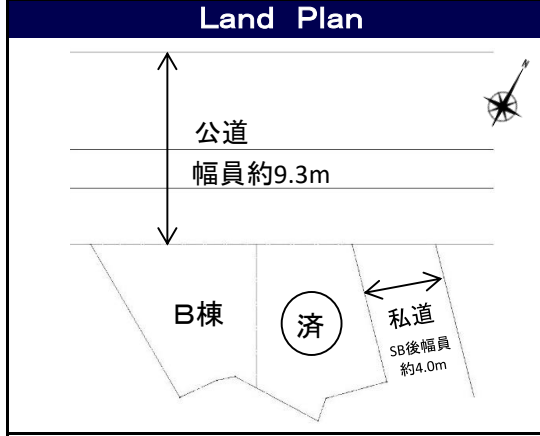
『繰り返す地震から、住まいと生活を守る』

MAMORY

熊本城を守る地震対策があなたの住まいを守る。

「熊本城」が選んだのは、住友ゴムの制震ダンパー。震度7の揺れ幅を最大89%<sup>※</sup>吸収します。  
※熊本城大天守には「MAMORY」と同じ高減衰ゴムを利用した制震ダンパーが採用されています。

耐震 + 制震



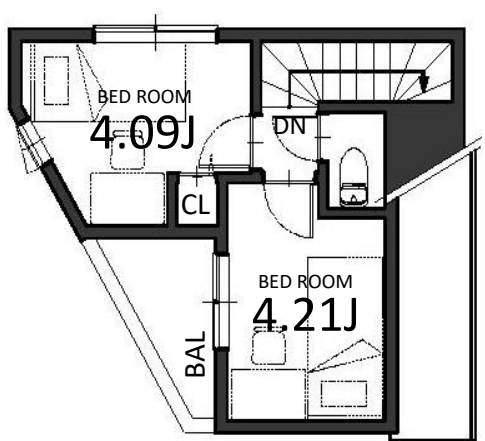
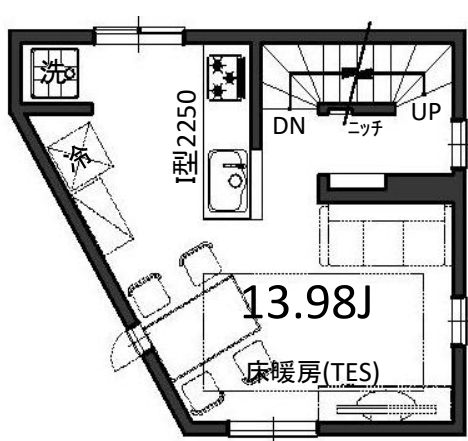
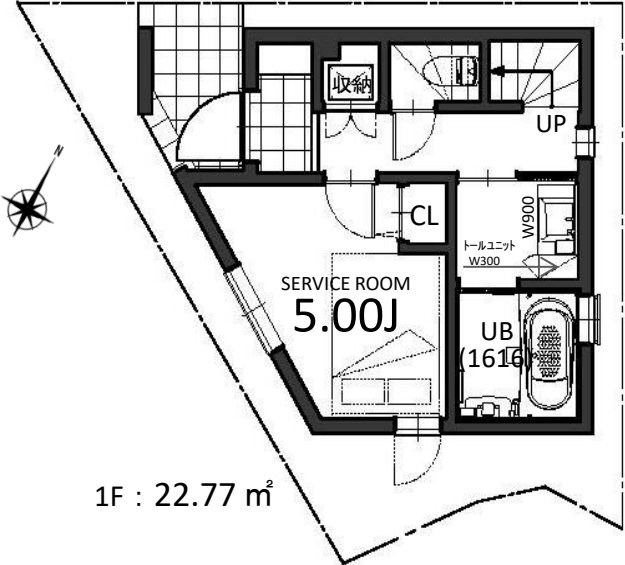
土地面積: 40.80 m<sup>2</sup> 建物面積: 66.38 m<sup>2</sup> 建築確認番号: 第23UDI1T建03061号

Property Overview

|       |                            |
|-------|----------------------------|
| 地名地番  | 大田区池上3丁目                   |
| 住居表示  | 大田区池上3丁目                   |
| 用途地域  | 第1種住居地域                    |
| 建ぺい率  | 60%                        |
| 容積率   | 200%                       |
| 防火指定  | 準防火地域                      |
| 高度指定  | 第2種高度地区                    |
| 地目    | 宅地                         |
| 土地権利  | 所有権                        |
| 都市計画  | 市街化区域                      |
| 構造    | 木造3階建                      |
| 道路    | 北側:公道 約9.3m 東側:公道 SB後約4.0m |
| 設備    | 都市ガス・東京電力・公共上下水道           |
| 完成・引渡 | 2024年3月中旬完成予定・相談           |

Life Information

|                |                 |
|----------------|-----------------|
| 徳持小学校          | 《約500m (徒歩7分)》  |
| 蓮沼中学校          | 《約920m (徒歩12分)》 |
| 池上総合病院         | 《約400m (徒歩5分)》  |
| まいばすけっと 池上7丁目店 | 《約230m (徒歩3分)》  |



※司法書士・土地家屋調査士・火災保険加入会社は、売主指定とさせていただきます。

- 【フラット35】対応可
- 瑕疵担保保険付
- 地盤保証20年付